



K-MOOC(Massive Open Online Course)는 수강인원에 제한 없이(Massive), 모든 사람이 수강 가능하며(Open), 웹기반으로(Online) 미리 정의된 학습목표를 위한 구성된 강좌(Course)를 말합니다. 무크(MOOC)는 학습자가 수동적으로 듣기만 하던 기존 온라인 학습동영상과 달리 교수자와 학습자, 학습과 학습자간 질의응답, 토론, 퀴즈, 과제 제출 등 양방향 학습이 가능합니다. 아울러, 학습자는 세계를 넘나들며 배경지식이 다른 학습자간 지식 공유를 통해 대학의 울타리를 넘어 새로운 학습 경험을 하게 될 것입니다.

<b>K</b> Korean 한국형	<b>M</b> Massive 수강인원 무제한	<b>O</b> Open 모든사람 수강가능	<b>O</b> Online 웹 기반 인터넷 수강	<b>C</b> Course 학습목표 달성
---------------------------	---------------------------------	-------------------------------	-----------------------------------	-------------------------------

누구나, 어디서나 원하는 강의를 무료로 들을 수 있는 온라인 공개강좌 서비스로 양방향 학습이 가능한 새로운 교육 환경을 제공합니다.



원광보건대학교  
한국형 온라인 공개강좌 K-MOOC+

# Digital Dentistry

## 디지털 치과학

이원영 교수

원광보건대학교  
한국형 온라인 공개강좌 K-MOOC+

교육문의 063^840^1497

수강신청·운영 기간  
2022.03.14.(월)  
2022.06.12.(일)

# Digital Dentistry

## 디지털 치과학

원광보건대학교  
한국형 온라인 공개강좌  
K-MOOC+



## Introduction

강좌 소개

본 강좌는 CAD 프로그램을 활용한 보철물, 자신만의 Library 제작, 단계별 도구 활용에 대해 도움을 주고자 하며, 학습자가 원하는 시간과 장소에서 교육을 받을 수 있고, 실습을 통하여 개별화 및 수준별 학습을 실현시켜 학습자의 역량을 개발하고자 합니다.



인상 채득

인상재

구강 카메라

치아 형태 디자인

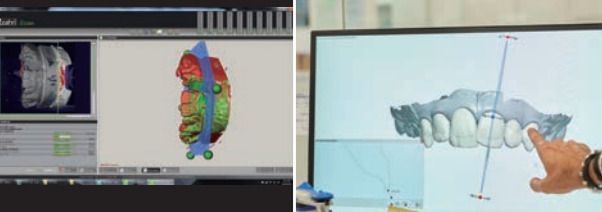
Wax up, build up

CAD 프로그램

보철물

금속, 세라믹 주조

밀링 또는 3D프린팅 출력



## Curriculum

강좌 주차

- |                  |                |
|------------------|----------------|
| 1주차   3shape의 시작 | 9주차   모델제작     |
| 2주차   인레이/온레이 시작 | 10주차   임플란트제작  |
| 3주차   베니어크라운 제작  | 11주차   플리퍼제작   |
| 4주차   싱글크라운 제작   | 12주차   총의치제작   |
| 5주차   브릿지 코핑 제작  | 13주차   프레임제작   |
| 6주차   임시치아제작     | 14주차   라이브러리제작 |
| 7주차   모델리스제작     | 15주차   기말고사    |
| 8주차   중간고사       |                |



K-MOOC+



## 이광영 교수

부산대학교 치의학전문대학원 치의학 박사  
현) 원광보건대학교 치기공과 교수  
현) 치과기공기재학회 부회장

## 수강신청 및 강좌운영기간

신청·운영기간 | 2022.03.14.(월)  
~2022.06.12.(일)  
이수증 발급 | 수강종료 후 10일 소요

## 이수 기준

이수기준(60%)을 통과할 경우 이수증 발급

중간고사	기말고사	퀴즈	과제
15%	15%	60%	10%

## 수강 대상자

1. 치과보철에 대하여 흥미와 관심이 있는 사람
2. 치과계열 대학의 재학생

## 수강방법

1. K-MOOC 사이트(www.kmooc.kr) 접속
2. 회원가입 및 e메일 인증
3. 강좌찾기 '디지털 치과학' 검색
4. 수강강좌명 선택 - 수강신청
5. 강좌 수강
6. 이수증 발급

